



K I R I N U S

ALPENPARK KLINIK



Gute Behandlung
liegt in unserer Natur.

Liebe Leserin, lieber Leser,

unsere Klinik ist seit drei Generationen Herzensangelegenheit unserer Familie. Wir wollen unseren Patientinnen und Patienten das Besondere bieten: Medizin auf höchstem Niveau in einer persönlichen und zugewandten Atmosphäre. Darüber hinaus spielen unserer Ansicht nach Architektur, Service, das Kulinarische, unser Familiensinn und die Kunst eine wichtige Rolle für die Genesung. Die wohltuende Lage am Tegernsee trägt ebenfalls dazu bei.

Wir laden Sie ein, auf den folgenden Seiten unser Haus näher kennenzulernen, und freuen uns, Sie in der Alpenpark Klinik willkommen zu heißen.

A handwritten signature in cursive script, appearing to read 'Klitzsch f. Antz', written in dark ink.

Herzlichst Ursula und Ludwig Klitzsch





Kleines Haus, große Wirkung: die Alpenpark Klinik

Sie sind bei uns nicht nur Patientin oder Patient, sondern vor allem auch Gast. Deshalb können Sie während Ihres Aufenthaltes eine familiäre Versorgung, individuelle Betreuung und eine persönliche Atmosphäre erwarten.

Ihr Wohlbefinden und Ihre Erholung stehen bei uns an erster Stelle. Deshalb schaffen wir für Sie eine Wohlfühlatmosphäre mit eigenem Restaurant anstelle von Krankenzimmer und Kantine. Das wissen auch bekannte Persönlichkeiten seit Jahrzehnten zu schätzen: In der Natur der Alpenpark Klinik am Tegernsee haben unter anderen schon Herbert von Karajan und Ludwig Erhard Ruhe und Erholung gefunden.

Um Ihnen langfristig helfen zu können, bieten wir Ihnen eine einzigartige Behandlung. Ihre persönlichen Fachärztinnen und Therapeuten kümmern sich als „Bezugsteam“ um Sie. Und das Konzept wirkt – nicht umsonst bestätigen uns große private Krankenversicherungen höchste Werte bei der Patientenzufriedenheit.

Ausgangspunkt für Ihren Neubeginn: unsere Indikationen

Anschlussheilbehandlung (AHB/AR-Verfahren) und Rehabilitation:

- Orthopädie
- Kardiologie
- Gastroenterologie

Spezialisierte Akutbehandlung:

- Psychosomatik

Nach folgenden Erkrankungen sind wir der richtige Partner für Sie:

- Erkrankungen des Bewegungsapparates
(z. B. Hüft-, Kniegelenks- oder Wirbelsäulenoperationen)
- Herz-Kreislauf-Erkrankungen
(z. B. Herzinfarkt, Bluthochdruck, Herzklappen- oder Bypass-Operation, Herzrhythmusstörungen)
- Magen-Darm-Erkrankungen, insbesondere nach viszeralchirurgischen Eingriffen
(z. B. Darmresektionen einschließlich Stoma-Versorgung)
- Stoffwechselstörungen einschließlich Diabetes
- Akute psychosomatische Erkrankungen
(z. B. Burnout, Depression, Traumafolgestörungen)



Den ganzen Menschen sehen: unser Behandlungskonzept

Unsere Alpenpark Klinik verfolgt ein in Deutschland einzigartiges Konzept. Als Patientin oder Patient steht Ihnen nicht nur ein spezialisierter und erfahrener Facharzt, sondern auch ein „Bezugstherapeut“ zur Seite. So entwickelt sich bei den Behandlungs- und Therapieterminen (oder Therapieeinheiten) eine enge Patienten-Therapeuten-Beziehung.

Dabei arbeiten unsere Ärztinnen, Psychologen und Therapeutinnen seit Jahrzehnten als harmonisches Team zusammen und stimmen Therapien regelmäßig ab, damit Sie Ihre Therapieziele optimal erreichen. Um die fachlichen und persönlichen Fähigkeiten unserer Mitarbeiterinnen und Mitarbeiter noch weiter zu verbessern und medizinische Innovationen nutzen zu können, finden regelmäßig Fortbildungen und medizinische Kongresse statt.

Fachärztinnen und -ärzte im Haus:

- FA für Innere Medizin / Kardiologie
- FA für Innere Medizin / Diabetologie-Angiologie
- FA für Orthopädie und Unfallchirurgie
- FA für Psychiatrie und Psychotherapie
- FA für Innere und Allgemeinmedizin

Konsiliarärztinnen und -ärzte:

- Neurologie / Psychiatrie
- Urologie / Nephrologie
- Herzchirurgie
- Weitere Facharztdisziplinen bei Bedarf



01 **Dr. med. Andreas Schwende** Chefarzt und Ärztlicher Direktor, Facharzt für Innere Medizin, Kardiologie, kardiovaskulärer Präventivmediziner (DGPR)

02 **Dr. med. Franz Bichler** Chefarzt, Facharzt für Innere Medizin, Geriatrie, Diabetologie (DBB), angiologischer Schwerpunkt

03 **Dr. med. Susanne Götschl** Chefarztin und stellvertretende Ärztliche Direktorin, Fachärztin für Orthopädie, Akupunktur und Chirotherapie

04 **Dr. med. Oliver Schwarz** Chefarzt, Facharzt für Psychiatrie und Psychotherapie, Traumatherapeut

05 **Dr. med. Svenja-Yvonne Hofschneider** Chefarztin, Fachärztin für Orthopädie und Unfallchirurgie



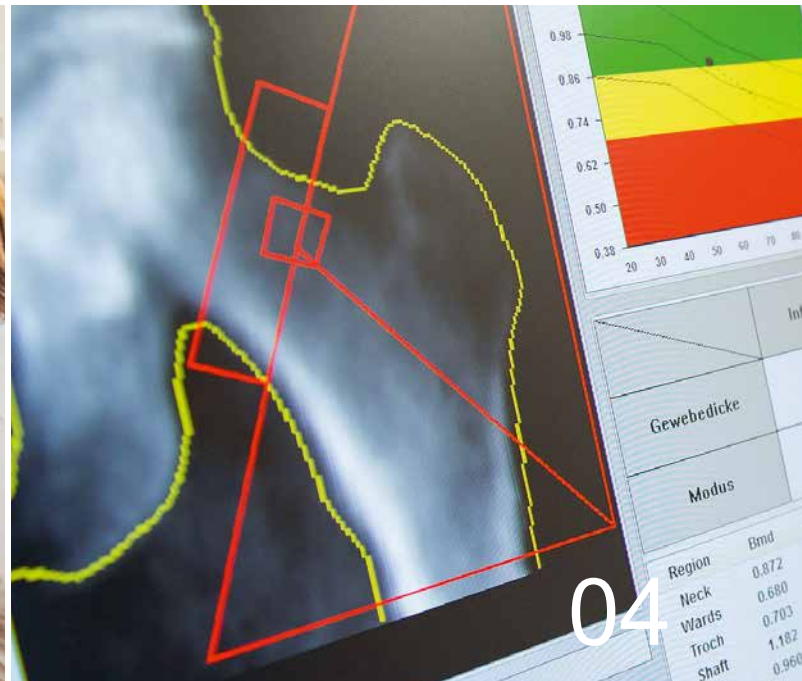
DIAGNOSTIK

Diagnose: bestens aufgehoben

Damit Sie sich wohl- und gut aufgehoben fühlen, greifen wir auf modernste diagnostische Verfahren und ein im Haus befindliches Labor zurück, um Ihren gesundheitlichen Zustand wie in einem Akutkrankenhaus jederzeit überwachen und die individuelle Therapie kurzfristig anpassen zu können. Besonders für eine Rehaklinik: Unsere Untersuchungen finden im Hause statt. Seit Jahrzehnten haben wir unser eigenes Team in der Diagnostik und sind darüber hinaus anerkannter Ausbildungsbetrieb.

Modernste Ausstattung: unsere Diagnostik

- Labor
- EKG, Belastungs-EKG (Ergometrie), 24-Stunden-Langzeit-EKG
- 24-Stunden-Langzeit-Blutdruckmessung
- Schlafapnoe-Screening
- Lungenfunktionstest (Spirometrie)
- Digitales Röntgen
- Knochendichtemessung
- Ultraschalluntersuchungen mit Gefäß-Duplex, Farbdoppler-Echokardiografie, Schilddrüsen- und Abdomensonografie
- 4-D-Kraftmessung
- Wirbelsäulenvermessung



- 01 Im Labor nehmen wir jede neue Patientin und jeden neuen Patienten wortwörtlich unter die Lupe.
02/04 Medizinische Technik neuester Generation unterstützt unsere Ärzte bei der Diagnostik.
03 Persönlich und individuell: Wir nehmen uns Zeit und besprechen gemeinsam die nächsten Schritte.



THERAPIEN

So individuell wie Sie selbst: unsere Therapien

Wir wissen, dass eine Therapie auch auf Rückschläge reagieren können muss. Deshalb ist Ihre Bezugstherapeutin bzw. Ihr Bezugstherapeut jederzeit für Sie da, und Ihr individueller Behandlungsplan wird an Ihren Heilungsprozess angepasst, denn Sie spüren selbst am besten, wie die Anwendungen wirken. Wir wollen Sie fordern und nicht überfordern.

Egal ob Gruppen- oder Einzeltherapie, Ihr persönlicher Erholungsverlauf steht immer im Vordergrund. Zur Unterstützung des Therapieerfolgs stehen optimal ausgestattete Behandlungsräume, das klinikeigene Schwimmbad oder unser Bewegungsbad in traumhafter Lage zur Verfügung.

Diese Therapien bilden den Schwerpunkt unserer Arbeit:

- Physiotherapie
- Funktionelle Übungen für Kraft und Stabilität
- Individuelle geräteunterstützte Trainingstherapie
- Gangschule
- Gruppentherapien
(Atemtherapie, Kraft- und Balancegruppe, Herzgruppe, Rückengymnastik und vieles mehr)
- Ergotherapie (Sturz-Prophylaxe, ADL-Training, Gedächtnistraining)
- Entspannungstherapie (progressive Muskelentspannung, autogenes Training)
- Osteopathie und craniosacrale Therapie
- Balneo-physikalische Therapie
- Akupunktur
- Lymphdrainagen
- Massagen
- Bewegungsbad, Wasserübungsgruppe
- Inhalation
- Koronarsport
- Schmerzbehandlungen
- Wundmanagement

Außerdem:

- Ernährungstherapie und Diätetik
- Sozialmedizinische Beratung, Überleitungspflege und -management
- Schulungen für Patientinnen und Patienten
(zu Themen wie Medikamente, Schlafregulation, Rückenschule, Gelenkersatz, Raucherentwöhnung, Diabetes, Stressmanagement und vielem mehr)
- Psychologische Beratung



01



02



03



04

01/04 Ihre persönliche Bezugstherapeutin steht Ihnen während des Aufenthalts stets zur Seite. Ob beim Erlernen der Selbsthilfe für den Alltag oder beim Ausführen der Übungen an den Geräten – unsere Therapeutinnen und Therapeuten unterstützen und motivieren Sie.

02/03 Dr. Susanne Götschl (stellv. Ärztliche Direktorin) wendet u. a. Chirotherapie und Akupunktur an, um Patientinnen und Patienten mit orthopädischen Erkrankungen zu behandeln.

Gemeinsam ist vieles leichter: Angebote für Begleitpersonen

Wenn Sie Ihren Aufenthalt bei uns gerne in Begleitung verbringen möchten, heißen wir selbstverständlich auch Ihre Partnerin oder Ihren Partner herzlich willkommen.

- Unterbringung im gleichen Zimmer
- Vollpension inklusive
- Benutzung des Schwimmbads und aller Aufenthaltsräume inklusive
- Nutzung des gesamten Therapieangebots auf Rezept oder gegen Privatbezahlung

Über unsere ärztliche Privatambulanz steht Ihnen unser gesamtes ärztliches Team zur Verfügung. Auch eine allgemeinmedizinische Praxis können Sie in der Klinik aufsuchen.

Nutzen Sie Ihren Klinikaufenthalt für Ihre persönliche Gesundheitsvorsorge. Wir bieten Präventionsuntersuchungen im Paket oder maßgeschneidert für Ihre Bedürfnisse. Zahlreiche deutsche und internationale Firmen vertrauen bei der Vorsorge für ihre wichtigsten Mitarbeiterinnen und Mitarbeiter unserer Expertise.



Wohnen mit Wohlfühlgarantie: unsere Zimmer und Suiten

Jedes einzelne Zimmer und jede einzelne Suite in unserem Haus ist so einzigartig und individuell wie Sie selbst. Insgesamt stehen unseren Patientinnen und Patienten 85 komfortable Zimmer und 35 großzügige Suiten zur Verfügung. Alle unsere Räume unterliegen einem besonderen Anspruch: der Kombination von Design, Funktionalität und Wohlfühlatmosphäre.

Zimmer:

Unsere komfortablen Zimmer in unterschiedlichen Kategorien und Größen bieten Ihnen die für Ihren Heilungsprozess so wichtige Wohlfühlatmosphäre:

- 16 bis 40 Quadratmeter groß
- Kategorien „Klassik“, „Komfort“ und „Superior“
- Lage: Haupt-, Defregger- und Wallberghaus
- Mehrheitlich mit Balkon oder Terrasse

Suiten:

Wenn Sie es noch großzügiger und individueller mögen, bieten Ihnen unsere Suiten noch komfortablere Rückzugsmöglichkeiten:

- 40 bis 90 Quadratmeter groß
- Größte Kliniksuite Bayerns (145 Quadratmeter groß, zwei Schlafräume)
- Kategorien „Junior“, „Executive“, „Suite Ringsee“, „Suite Tegernsee“, „Suite Anna“ (teilweise mit Verbindungstür)
- Lage: in allen Häusern, größte Suiten im Ringberghaus (55 und 90 Quadratmeter groß)



Ästhetik und Funktionalität:
In unseren Zimmern und Suiten ist beides stilvoll vereint.

Zur Ruhe kommen und sich wohlfühlen:
Dezente Farben, hochwertige Stoffe und schöne Details sorgen für eine wohnliche Atmosphäre.



Platz und Licht:
Unsere neuen Suiten im Ringberghaus überzeugen durch Großzügigkeit.

Gesund werden mit Stil: unser Design-Konzept

In unseren mit hochwertigen Materialien und Stoffen ausgestatteten Zimmern und Suiten sollen Sie sich wie ein Hotelgast fühlen, nicht wie ein Krankenhauspatient.

Denn wir glauben daran, dass die Umgebung einen großen Anteil an Ihrer Genesung hat und ein angenehmes Ambiente die Heilung beschleunigt. Deshalb folgen wir den Prinzipien der heilenden Architektur: angenehme Lichtverhältnisse, durchdachtes Farbkonzept und speziell für Ihre Bedürfnisse kreierte Designmöbel.

Die Architektur unseres Hauses vereint dabei den traditionellen oberbayerischen Stil mit modernen Elementen. Auch bei der Innengestaltung wurde besonderer Wert gelegt auf die Verbindung zwischen ortstypischen Materialien sowie heimatverbundenen Designanklängen und modernen Gestaltungselementen, Farben und Formen.



01/02 Eine Lobby so gemütlich wie Ihr Wohnzimmer. Und Sie müssen sich um nichts kümmern ...

03 ... nicht einmal um das Feuer im Kamin.

Genesen und genießen: Gruß aus der Küche

Auch kulinarisch möchten wir Ihnen die bestmöglichen Voraussetzungen für einen angenehmen Aufenthalt bieten. Unsere Restaurants, im Design zeitlos und dem Voralpenland verbunden, laden zum Wohlfühlen ein. Die Speisekarte steht dabei immer unter dem Motto: „Gesundes kann nur aus guten Zutaten entstehen.“ Dieses Versprechen hält unser Küchenchef Athanasios Angeloussis jeden Tag ein. Freuen Sie sich auf unsere regionale, saisonale und gesunde Küche.





01



02



03

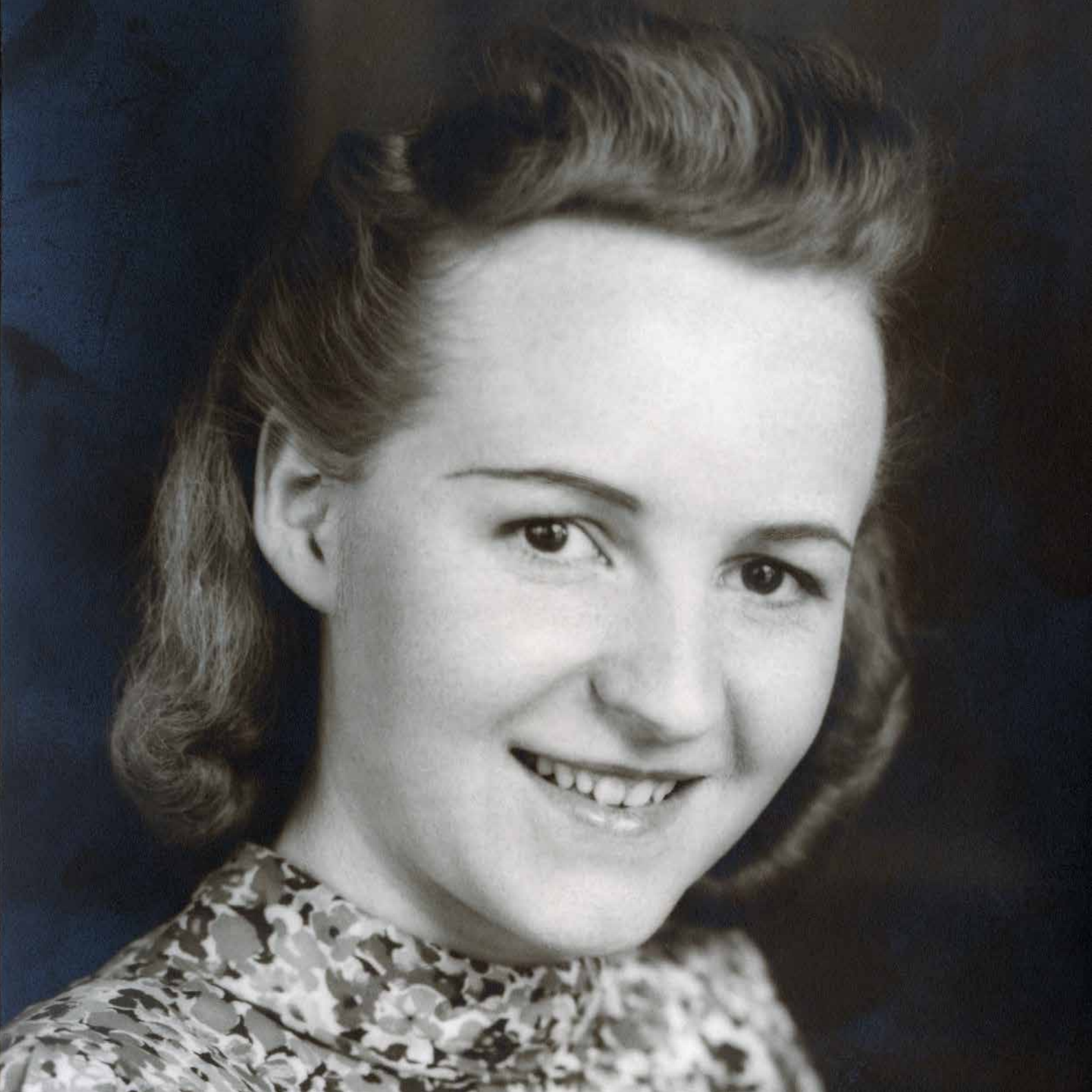




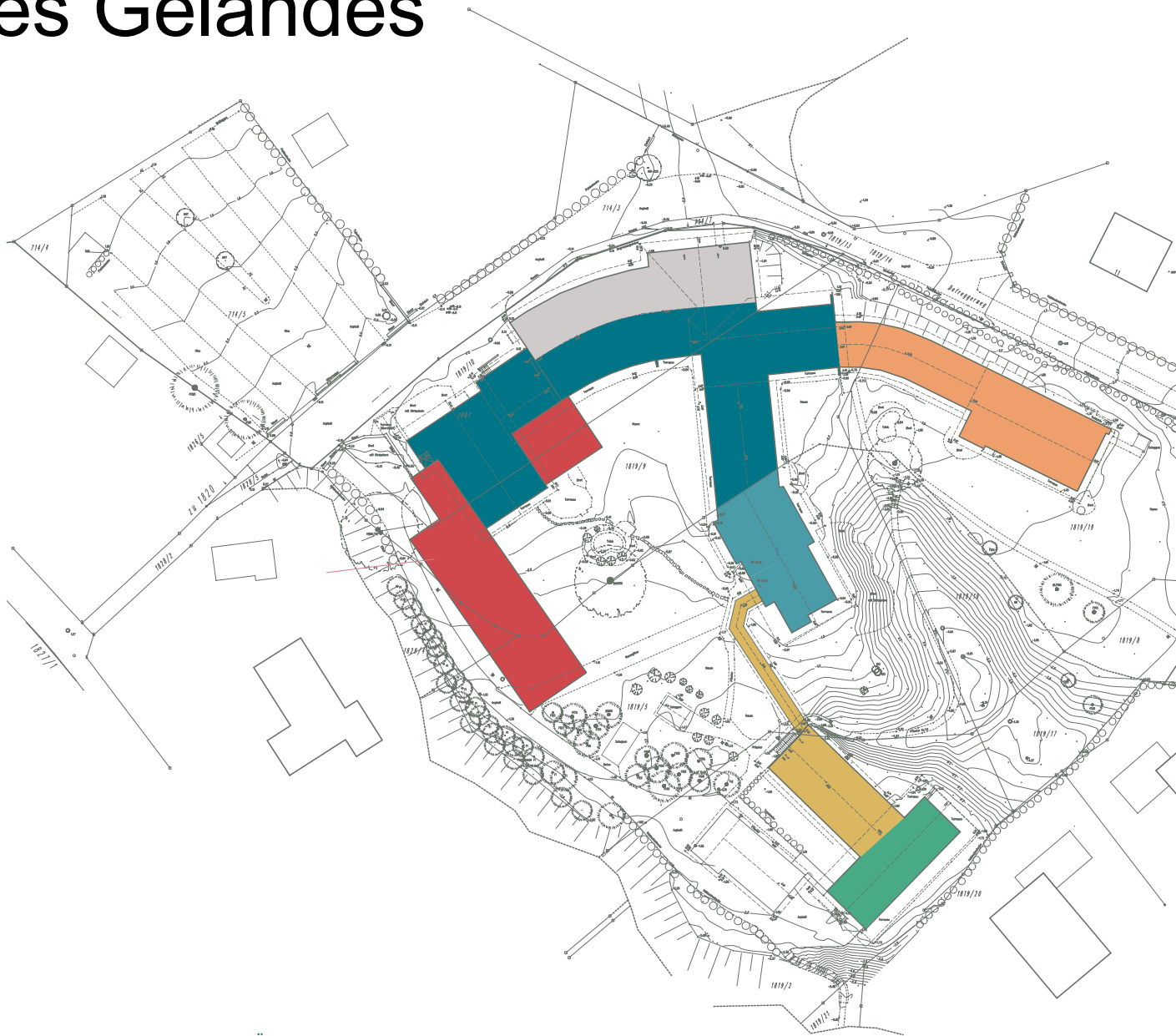
60 Jahre Familientradition: die Geschichte der Alpenpark Klinik

Unsere Klinik ist eine familiengeführte Traditionsinstitution am Tegernsee. Mitte des 20. Jahrhunderts gründete die junge Anna Klitzsch, die sich mit ihrem schwer kranken Mann Ludwig in der Kurregion niedergelassen hatte, die Klinik als „Alpensanatorium“. Seitdem hat sich die Anlage zu einem modernen medizinischen Zentrum für Anschlussheilbehandlung und Rehabilitation entwickelt.

Heute steht unsere Alpenpark Klinik vor allem für die Kombination aus Tradition und Moderne sowie für gehobene Ausstattung und medizinische Exzellenz.



Die Entwicklung des Geländes





1950

Kauf des heutigen Wallberghauses, das lange Zeit als Privathaus der Eigentümerfamilie genutzt wurde.

1962

Das ehemalige 55-Betten-Sanatorium und heutiges Haupthaus entsteht.

1967/68

Bau des heutigen Schwimmbadflügels mit fünf Patientenzimmern und einem Schwimmbad.

1984

Das ehemalige Personalhaus wird zu einem Teil der Klinik und heißt heute Defreggerhaus.

1986

Das ehemalige Privathaus der Eigentümerfamilie, das heutige Wallberghaus, wird nach dem Brand umgebaut und erweitert.

1988/89

Anbau der Aufenthaltsräume, der Gymnastikhalle, der heutigen Therapieabteilungen und weiterer Zimmer. Sie bilden heute einen Teil des Haupthauses.

1993

Die ehemalige Chefarztvilla wird zu einem Teil der Klinik.

1996/97

Abriss des ehemaligen Gartenhäuschens, in dem Franz von Defregger wohnte. Erweiterung des Defreggerhauses und Bau des Verbindungsgangs zum Wallberghaus.

2015/16

Errichtung des Ringberghauses mit 18 neuen Suiten sowie Seminar- und Behandlungsräumen. Im Zuge dieses Neubaus wurde die Kliniklobby vergrößert und umgestaltet sowie das Restaurant um einen Wintergarten erweitert.

Auf Entdeckungstour: die Gesundheitsregion Tegernsee

Genesen am Tegernsee – das hat Tradition. Bei Pilgern vor 500 Jahren, dem Hochadel des 19. Jahrhunderts oder Patientinnen und Patienten unserer Klinik: Die Region ist weltweit bekannt als Gesundheitsregion.

Auch wer es sportlich mag, kommt bei uns im Tal auf seine Kosten. Verschiedene Sport- und Freizeitangebote laden zu Bewegung und frischer Luft ein. Sie können die Natur des Tals aber auch direkt am klinikeigenen Steg erleben und dort einfach das wunderschöne Seepanorama genießen.

Eine Auswahl an Aktivitäten:

Segeln | Golfen | Radfahren | Nordic Walking | Wandern | Kunstausstellungen | Konzerte | Wald- und Seefeste



Uns zu finden ist leicht, schwer fällt nur die Abreise

Unser Klinikgelände liegt im idyllischen Kurort Bad Wiessee direkt am Tegernsee, nur eine Stunde südlich von München. Diese Lage ist ideal, um Ihren Freunden und Verwandten den Besuch zu erleichtern.

Mit dem Auto:

Von der Autobahn A8 in Holzkirchen/Tegernsee abfahren und der Beschilderung Richtung Bad Wiessee folgen. Unsere Klinik liegt am Ortsausgang von Bad Wiessee (Ortsteil Ringsee) auf der linken Seite.

Mit der Bahn:

Von München Hbf nach Gmund mit der Bayerischen Regiobahn BRB, dann mit dem Anschlussbus Ringlinie B nach Bad Wiessee (Haltestelle Ringsee). Die Bushaltestelle ist etwa fünf Gehminuten von der Klinik entfernt.

Haben Sie Fragen zum Aufenthalt bei uns? Dann rufen Sie uns einfach an. Wir freuen uns auf Sie!





Impressum:

© 2024 KIRINUS Alpenpark Klinik GmbH

Gestaltung: Ufodesign Grafic & Art UG (haftungsbeschränkt), Rottach-Egern

Text: Dominik Bermel, Düsseldorf | Nicole Pollakowsky, Heidelberg

Lithografie: Marco Lietz, Köln

Fotos: Benjamin Kaufmann, London | Thomas Plettenberg, Miesbach

Dominik Asbach, Duisburg | Mihaly Szluca, FotoWerk Tegernsee | privat

Gesamtherstellung: Druckerei Vogl GmbH & Co. KG, Zorneding

KIRINUS Alpenpark Klinik
Defreggerweg 2-6 | 83707 Bad Wiessee
Tel +49 8022 846-0 | Fax +49 8022 846-207
alpenparkklinik@kirinus.de | kirinus.de